

替刃式鉋

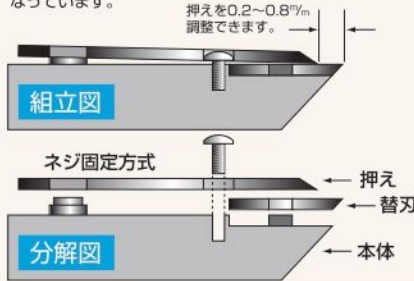
- 進化した替刃式鉋
- 替刃固定式により刃のビビリが少ない
- 特殊加工台なのでくるいが少なく滑りがよい

替刃式鉋「東天匠」			
サイズ(mm)	税抜価格	サイズ(mm)	税抜価格
70	¥30,060	48	¥9,420
65	¥29,250	42	¥9,420
60	-	36	-
55	¥18,000	30	-

■ご使用方法■

1. 鉋身の頭を叩いて刃を前に出します。刃を前に出すと押えが刃先0.8^{mm}まで自動的に出ます。
2. 押えを木質用途に応じて前に出し調整しながら使用してください。

※押えを叩きすぎても刃先より前に出ない安心設計になっています。



- ハイス鋼替刃使用で切れ味が良く3倍長持ち
- 押さえ金の調整がいらない

ハイス鋼替刃式鉋「天匠」			
サイズ(mm)	税抜価格	サイズ(mm)	税抜価格
70	¥39,150	48	¥9,840
65	¥36,630	42	¥9,840
60	-	36	-
55	¥12,360	30	-

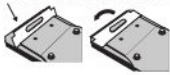
替刃の交換方法

A. 替刃の取付方

- 替え刃の背を台金の切れ込みに添うよう当ててください。



- 台金の中央突起物に長穴をはめ込み替刃を静かに倒してください。



- 替刃の上に押えを取り付ける。

- ※ 替刃の交換と同じ方法で行ってください。

B. 替刃の取りはずし方

- 刃先を下から起こすように上げてください。



- △ 注意
※ 刃の取扱には充分注意してください。

ハイス替刃式鉋専用押さえ(使い方)

- 刃先側
- ハイス替刃式鉋以外には使用しないでください。曲げを下向きにして使用してください。
- ※ 押さえを強く効かせたい場合は、曲げを上向きにして使用してください。
- ※ 少し折れ曲がっている



初代替刃式鉋

ニューワンタッチ替刃式鉋「めおと狐」			
サイズ(mm)	税抜価格	サイズ(mm)	税抜価格
70	¥36,210	48	¥9,060
65	¥35,340	42	¥9,060
60	¥33,630	36	-
55	-	30	-

ワンタッチ替刃式鉋「播磨王」			
サイズ(mm)	税抜価格	サイズ(mm)	税抜価格
70	¥30,060	48	¥7,530
65	¥29,250	42	¥7,530
60	¥27,360	36	-
55	-	30	-



角面取鉋

- 半固定式の押さえなので、微調整ができ、玄人の方も大満足

- 逆目が止まり、きれいな仕上がり
- 押さえ金の調整がいらず素人の方でも簡単

ワンタッチ押え替刃式鉋「播磨富士」			
サイズ(mm)	税抜価格	サイズ(mm)	税抜価格
70	¥24,630	48	¥7,530
65	¥24,210	42	¥7,530
60	-	36	¥7,110
55	¥14,190	30	¥7,110
角面取鉋	¥18,000		

逆目押え替刃式鉋「兼友」			
サイズ(mm)	税抜価格	サイズ(mm)	税抜価格
70	¥18,390	50	¥6,540
65	¥17,940	42	-
58	¥6,600	36	-
55	-	30	-

替刃の交換方法

A. 替刃の取付方

- 替え刃の背を台金の切れ込みに添うよう当ててください。

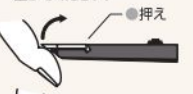


- 台金の中央突起物に長穴をはめ込み替刃を静かに倒してください。



B. 替刃の取りはずし方

- 刃先を下から起こすように上げてください。



- △ 注意
※ 刃の取扱には充分注意してください。



5枚入



10枚入



5枚入



サイズ(mm)	税抜価格		
	ワンタッチニューワンタッチ替刃(5枚入)	ワンタッチ共用替刃(10枚入)	ハイス鋼共用替刃(5枚入)
70	¥3,570	¥6,270	¥3,990
65	¥3,570	¥6,270	¥3,990
60	¥3,570	¥6,270	-
58	¥2,520	¥4,590	-
55	¥2,520	¥4,590	¥3,150
50	¥2,520	¥4,590	-
48	¥2,520	¥4,590	¥3,150
42	¥2,520	¥4,590	¥3,150
36	¥2,520	¥4,590	-
30	¥2,520	¥4,590	-

※ 替刃は木質・用途に応じてお選びください。